

## 안면기형 환자 치료 지원사업

# 밝은 얼굴 찾아주기

삼성서울병원은 2004년부터 다양한 후원사와 연계하여 얼굴기형으로 어려움을 겪고 있는 분들을 위해  
‘밝은 얼굴 찾아주기’ 활동을 통해 재건 성형치료를 지원해 왔습니다.

‘보이는 얼굴기형’에 가려졌던 ‘아름답고 밝은 얼굴’을 찾을 수 있도록, 내면의 치유로 더 큰 희망을 꿈꾸며 살아갈 수 있도록,  
다 같이 밝게 웃을 수 있는 세상을 만들기 위해 곁에서 응원하겠습니다.



### 1. 접수

"얼굴기형으로 재건 성형수술이  
필요하지만 치료비에  
부담이 크다면, 신청해 주세요"

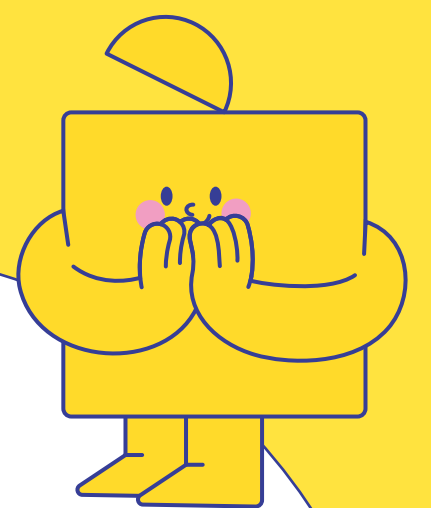
신청방법 안내



☎ 02-3410-1004

### 2. 상담

"접수 후 1주일 내에  
사업 담당 사회복지사가  
상담을 위한 전화를 드립니다"



### 4. 진료

"진료와 검사를 통해 치료 가능  
여부를 한번 더 평가해요"

### 3. 심사

"여러 의료진이 함께 모여 보내주신  
사진으로 의료적 상황을 평가합니다.  
언제, 어떤 치료가 필요할지 논의해요"



### 5. 지원 통보

"치료 지원이 확정되면  
지원이 결정되었음을 알리고  
치료계획을 수립합니다."

### 6. 치료 실시

"치료비 전액을 지원하여  
원활한 치료 진행을  
돕습니다"



삼성서울병원

KB 국민은행

사랑의열매  
사회복지공동모금회

본 사업은 사회복지공동모금회 지원사업으로, KB국민은행이 후원하고 삼성서울병원이 치료를 담당합니다.