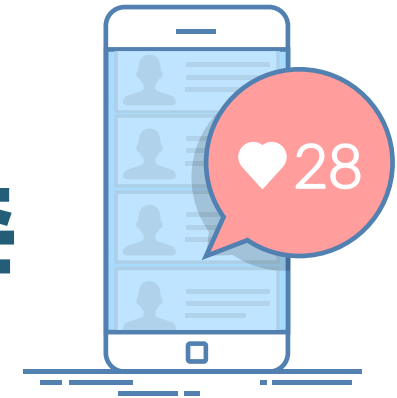


청소년 인터넷·스마트폰 과의존 예방 및 해소사업

# 사회적돌봄 대상 미디어과의존 청소년 안전망 운영 안내



## 청소년 인터넷·스마트폰 과의존 예방 및 해소사업이란?



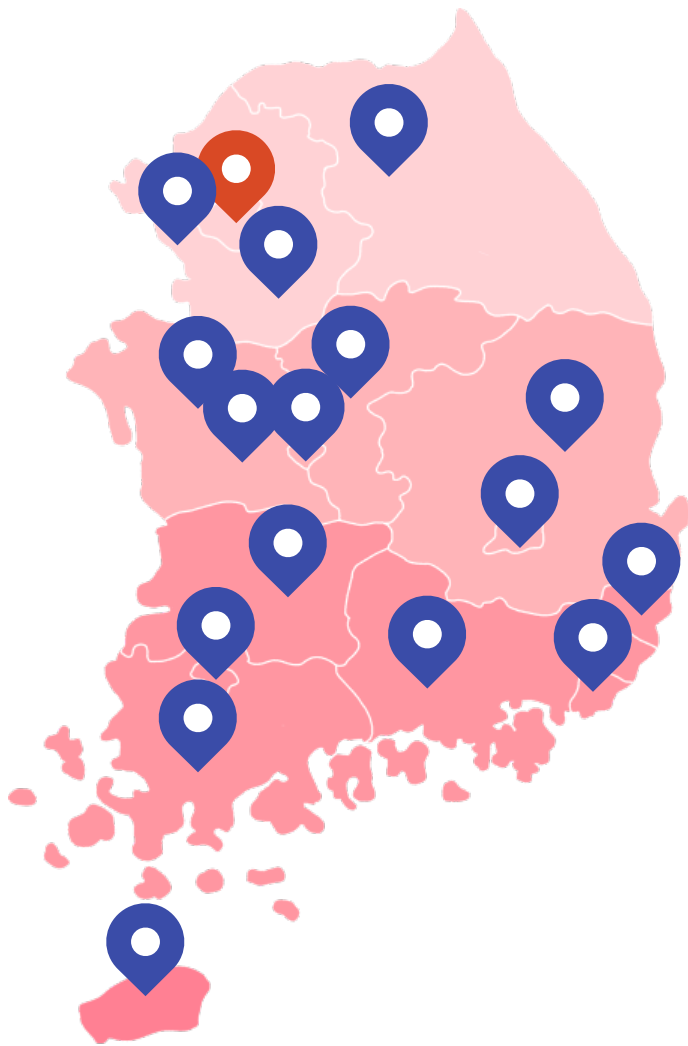
인터넷·스마트폰 과의존으로 어려움을 겪고 있는 청소년을 대상으로 다양한 상담·치료 프로그램을 지원하는 사업



## 사회적돌봄 대상 미디어 과의존 청소년 안전망 운영이란?

보호자 부재, 경제적 어려움 등 돌봄 체계 부족으로 미디어 과의존이 될 확률이 높은 환경에 놓인 사회적돌봄 대상 청소년을 발굴하여 서비스를 지원하는 사업

## 어떤 기관에서 운영하고 있나요?



시립청소년미디어센터  
(서울 지역)



청소년상담복지센터  
(서울 외 지역)

### 시립청소년미디어센터

청소년의 건강한 미디어 사용을 위해 미디어 체험 활동, 미디어 활용 및 과의존 예방 교육 등을 제공하는 기관

### 청소년상담복지센터

심리정서적 문제 및 위기 문제로 도움이 필요한 청소년을 발굴하여 다양한 서비스를 지원하는 기관

## 지원은 어떤 과정으로 이뤄지나요?

사회적돌봄 대상 인터넷·스마트폰 과의존 청소년에 대한 지원은 [발굴], [전달], [개입]의 과정으로 이뤄집니다.

### 01 발굴

진단조사 실시를 통해  
미디어 과의존 의심  
청소년들이 발굴됨

※ 종사자 분들의  
협조가 필요합니다.



### 02 전달

진단조사 실시를 완료한  
청소년들의 정보는  
각 지역 사업 운영 기관의  
상담사에게로 전달됨



### 03 개입

진단조사 결과가  
주의·위험군이거나  
서비스 지원 희망 청소년에게  
상담·치료 지원이 이뤄짐



## 01 발굴

- 인터넷·스마트폰 과의존 청소년이 진단조사를 통해 발견되는 과정
- "카오, 오스타그램을 자주 보네", "컴퓨터 게임을 오래하는 것 같아"라고 걱정되는 청소년이 있으신가요?
- 청소년이 진단조사에 참여할 수 있도록 아래 링크를 안내해주세요.
- (~4월) <http://e-jindan.kyci.or.kr/>  
(5월~) <http://e-jindan.kr>

※ 시스템 개편으로 기간별 이용 주소가 상이함

진단조사 이용 방법은 「유관기관 진단조사 매뉴얼」 참고바람



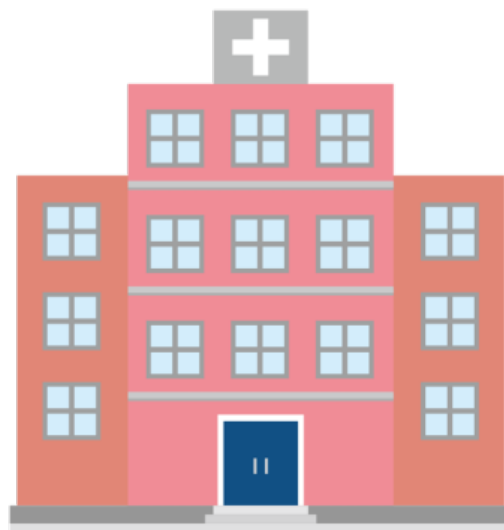
## 02 전달

- 진단조사를 마친 청소년의 정보가 온라인을 통해 사업운영 기관의 상담사에게 전달되는 과정
- 담당자가 확인하기까지 최대 5일의 기간이 걸릴 수 있어요.
- 유관기관 담당자 정보와, 청소년 정보, 보호자 정보, 진단조사 결과 등이 전달됩니다.
- 전달이 완료됐다면, 사업운영 기관에서 전화, 문자 등으로 연락하여 서비스 지원에 대해 안내하고 있습니다.



### 03 개입

- 서비스 지원 희망 청소년에게 상담·치료 서비스가 제공되는 과정
- 청소년의 정보가 사업운영 기관에 전달되고, 서비스 안내 과정에서 지원 희망할 경우 사례 개입이 시작됩니다.
- 개인상담, 집단상담, 심리검사, 치료 등의 서비스가 준비되어 있어요.  
(지역마다 제공되는 서비스가 상이한 점 참고바랍니다.)



## 어떤 서비스를 지원 받을 수 있나요?

아래와 같은 서비스가 준비되어 있지만, 지역별로 상이할 수 있습니다.



### 상담 서비스

미디어 사용 습관을 비롯한 불편을 겪는 심리적 부분을 개선하는 데 있어 전문가의 도움을 받을 수 있어요. 서로 비슷한 고민을 가진 청소년들과 함께하는 집단상담도 있습니다.

### 치료지원

심리검사, 약물 치료 등이 필요하다 판단 될 경우 사업 운영 기관을 통해 치료 지원을 받을 수 있어요.





## 어떤 서비스를 지원 받을 수 있나요?

아래와 같은 서비스가 준비되어 있지만, 지역별로 상이할 수 있습니다.

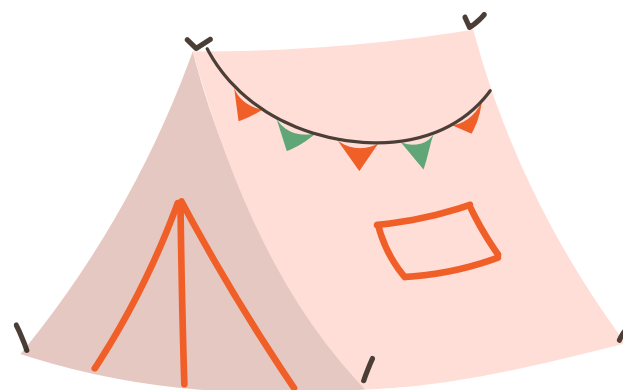


### 부모교육

"미디어를 많이 사용하는 자녀를 어떻게 대해야 할까요?"  
보호자분들을 대상으로 미디어 과의존 청소년과  
의사소통 하는 방법에 대해 알려드립니다.  
부모교육을 통해 자녀를 이해해보아요.

### 기숙 치유 프로그램

인터넷·스마트폰과 떨어진 환경에서  
미디어 사용 습관을 개선하는데 집중할 수 있어요.  
대상에 따라 인터넷·스마트폰 치유캠프(중·고등 연령),  
가족치유캠프(초등 연령)에 참여할 수 있습니다.



## 어디로 연락하면 되나요?

유관기관의 소재지에 따라 서비스 제공 기관이 달라요.

아래로 문의하시거나, 한국청소년상담복지개발원(051-662-3192)으로 전화바랍니다.

※ 유관기관 유형에 따라 지원 가능 지역과 서비스가 다를 수 있습니다.

지역	기관명	전화
서울	시립청소년미디어센터	070-3165-1031
부산	부산광역시 청소년상담복지센터	051-714-5262
대구	대구광역시 청소년상담복지센터	053-659-6274
인천	인천광역시 청소년상담복지센터	032-721-2309
광주	광주광역시 청소년상담복지센터	070-4261-6584
대전	대전광역시 청소년상담복지센터	042-256-6580
울산	울산광역시 청소년상담복지센터	052-216-1320
경기	경기도 청소년상담복지센터	031-248-1318(205)

지역	기관명	전화
충북	충청북도 청소년상담복지센터	043-257-4835
충남	충청남도 청소년상담복지센터	041-554-2130
전북	전라북도 청소년상담복지센터	063-274-1388
전남	전라남도 청소년상담복지센터	061-280-9031
경북	경상북도 청소년상담복지센터	054-850-1032
경남	경상남도 청소년상담복지센터	055-711-1317
제주	제주특별자치도 청소년상담복지센터	064-759-9951
-	-	-